

# Bypakke Tønsberg-regionen

Møte i Samarbeidsgruppen  
Slottsfjellmuseet, Tønsberg  
3. februar 2015



Møte i Samarbeidsgruppen 03.02.2015

## Dagsorden

- 1. Velkommen v/Fylkesordfører Per-Eivind Johansen**
- 2. KVU og KS1 og forholdet til Bypakke Tønsberg-regionen v/Avdelingsdirektør Ingunn Foss og prosjektleder for Konseptvalgutredning for transportsystemet i Tønsberg-regionen Morten Ask**
- 3. Bypakke Tønsberg-regionen – organisering og mål v/Fylkesrådmann Egil Johansen**
- 4. Videre fremdrift i bypakkearbeidet og nærmere presentasjon av arbeidsgruppene v/prosjektleder for Bypakke Tønsberg-regionen Nina Knutsen**

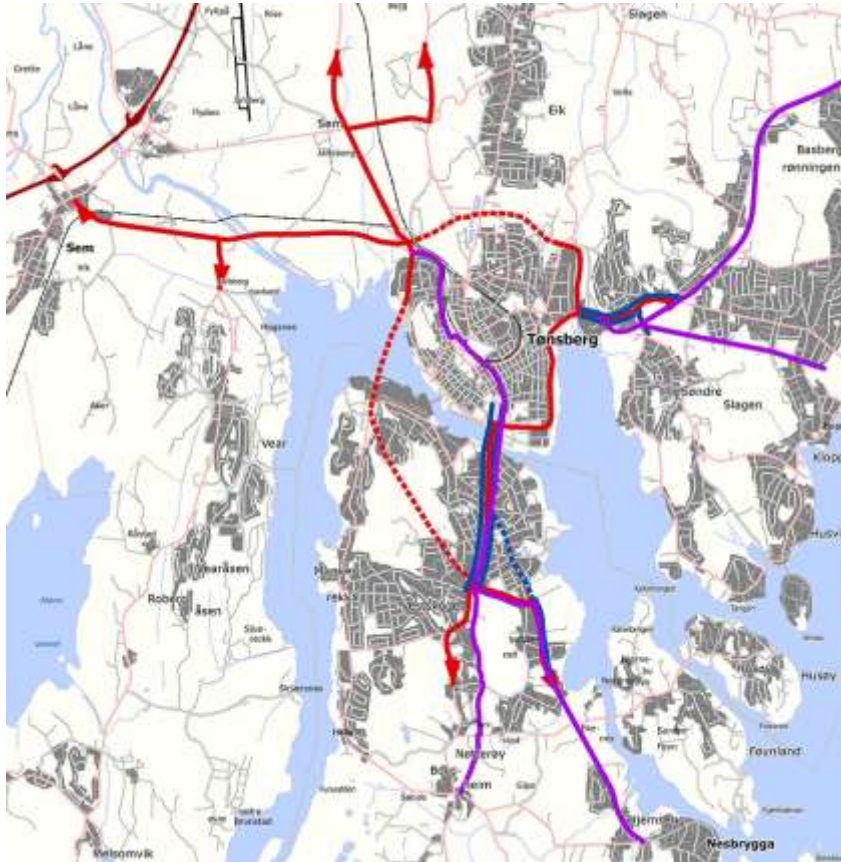
# 1. Velkommen

## 2. KVU og KS1 og forholdet til Bypakke Tønsberg-regionen



# KS1 for KVVU for helhetlig transportsystem for Tønsbergregionen

# Ringvegkonseptet



Fri fremføring av kollektivtrafikk til sentrum på de fire hovedaksene.

Effektivt og sammenhengende sykkelvegnett med sykkелеkspressveg til de mest folkerike områdene.

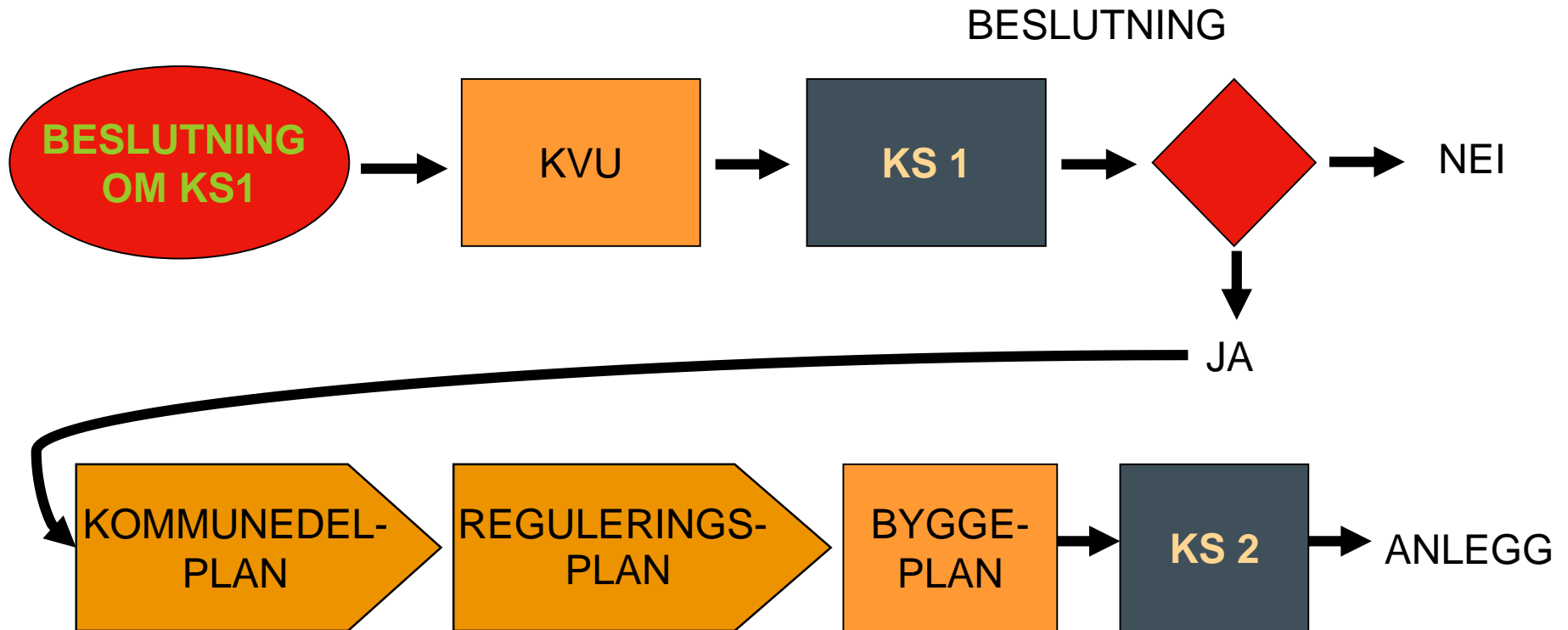
Ringveg med ny Nøtterøyforbindelse, fortrinnsvis bru, mellom Kaldnes og Korten.

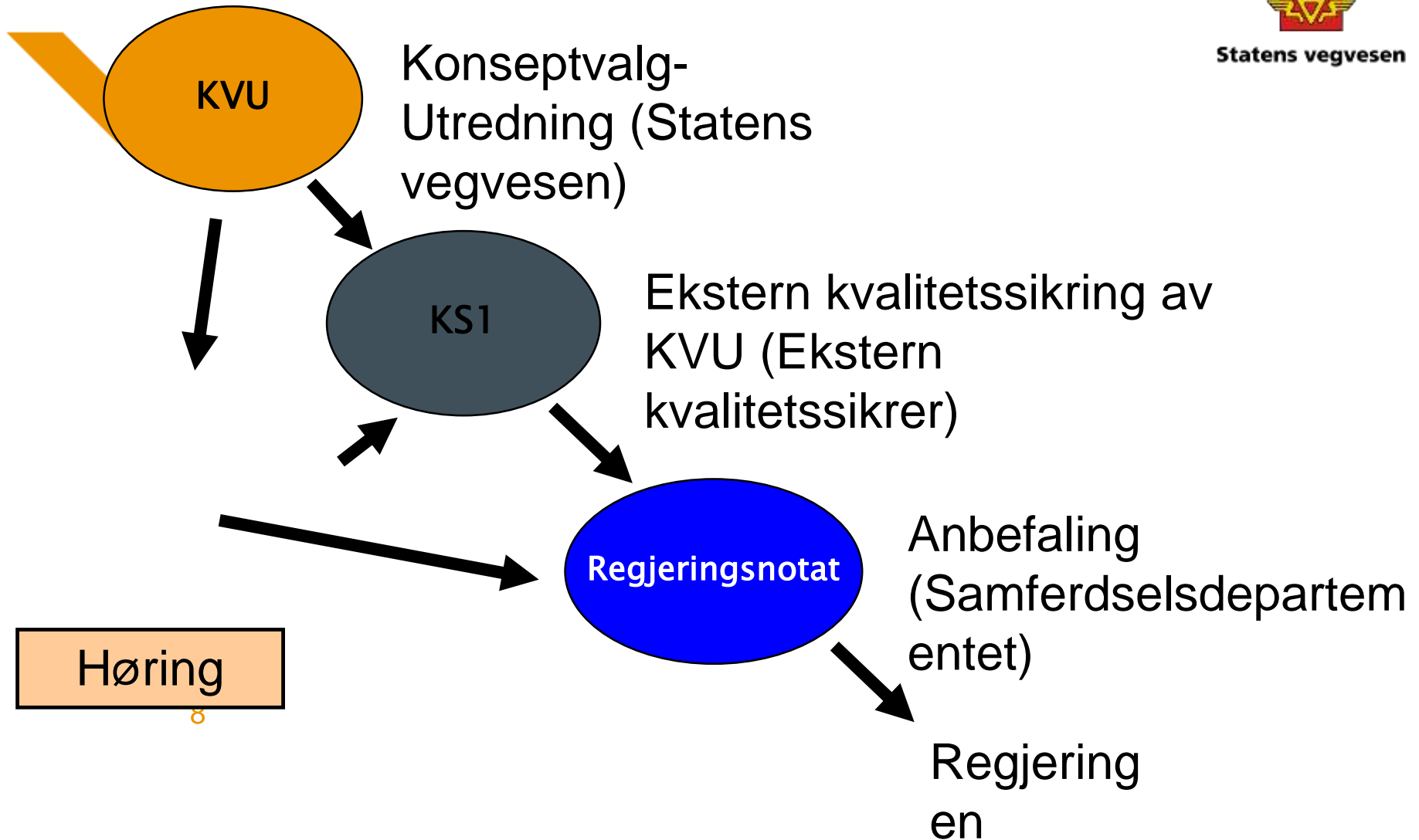
Restriktiv tiltakspakke:

Parkeringsrestriksjoner, kollektivfelt på eksisterende kanalbru, bompenger, stengning for gjennomkjøring av Nedre Langgate og Halfdan Wilhelmsens allé.



# Prosesen





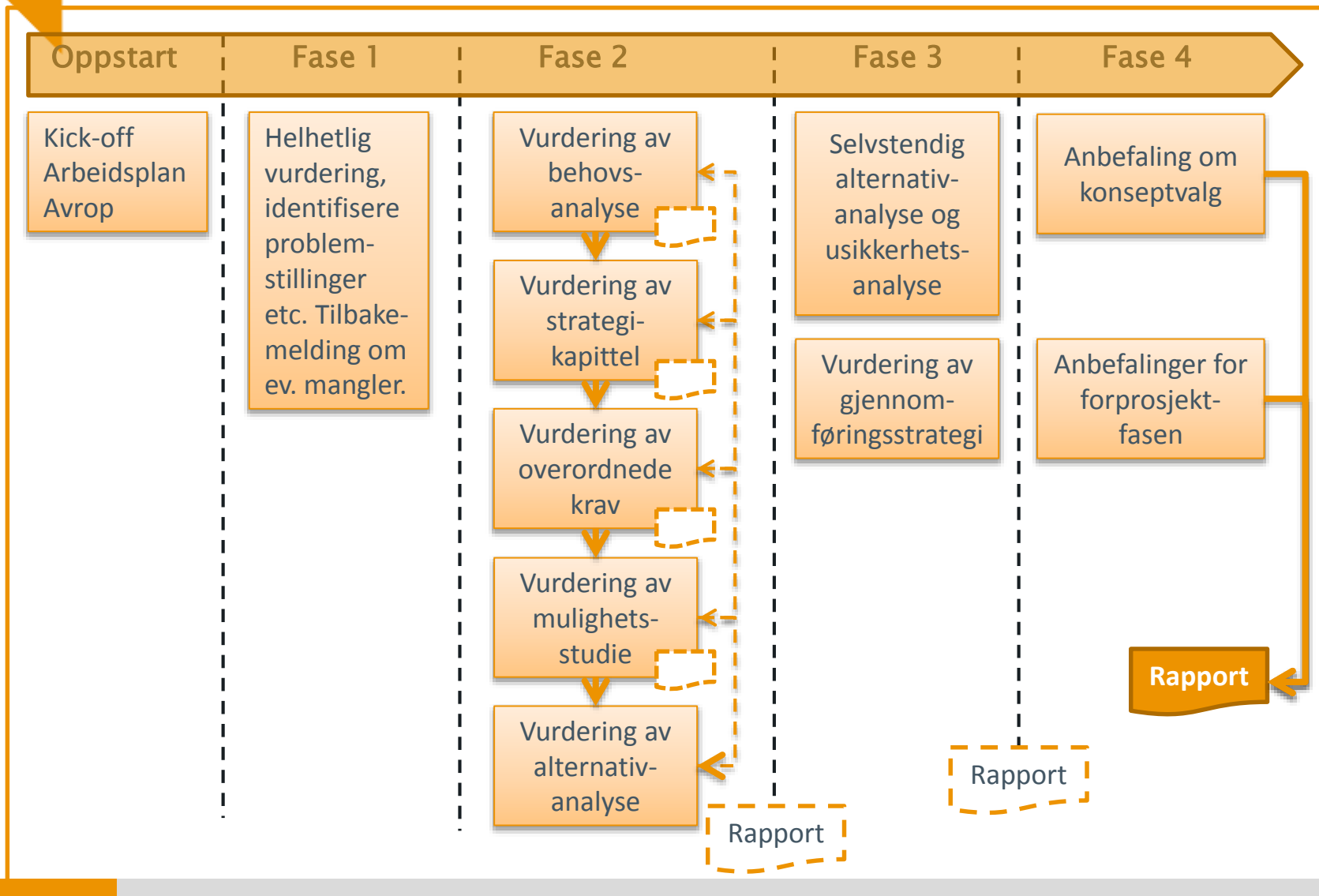
Høring



# Status KS1 –oppdraget



Statens vegvesen



# Uenig om prosjektutløsende behov

- Vi hadde.
  - Sikrere vegforbindelse til Nøtterøy
  - Veksten i trafikken må tas på en miljøvennlig måte

KS1-konsulentene mener Et mål om økt transportkapasitet er viktigere.

Generelt er de uenig i vårt oppsett av mål og Krav

## EKS sin alternativanalyse – Analyserte konsepter

- Nullalternativet
- Konsept 1 Utbedring
- Konsept 2 Kollektiv og sykkel
- Konsept 3 Teie – Korten bru
- Konsept 4 Teie – Korten tunnel
- Konsept 5 Teie – Jarlsberg bru
- Konsept 6 Teie – Jarlsberg tunnel
- Konsept 7 Teie – Kilen bru
- Konsept 8 Teie – Kilen tunnel
- Konsept 9 Vestfjord bru
- Konsept 10 Vestfjord tunnel
- Konsept 11 Vestfjord med tunnel under større deler av Stokke
- Konsept 12 Sentralåre
- Konsept 13 Joker
- Konsept 14 Husøy

# Grovsiling – prissatte og overordnet ikke-prissatte virkninger



Statens vegvesen

- Nullalternativet
- Konsept 1 Utbedringskonseptet
- Konsept 2 Kollektiv og sykkel
- Konsept 3 Teie – Korten bru
- Konsept 4 Teie – Korten tunnel
- Konsept 5 Teie – Jarlsberg bru
- Konsept 6 Teie – Jarlsberg tunnel
- Konsept 7 Teie – Kilen bru (Østkonseptet)
- Konsept 8 Teie – Kilen tunnel (Østkonseptet)
- Konsept 9 Vestfjord bru
- Konsept 10 Vestfjord tunnel
- Konsept 11 Vestfjord med tunnel under større deler av Stokke
- Konsept 12 Sentralåre

# Anbefalingen

- Ringvegkonseptet med bru fra Kaldnes til Korten
- Klarere på bruløsning
- Enig i kollektiv og sykkeltiltakene
- Mener det bør settes av mer penger til «småtiltak»
- Neste fase bør vurdere nøye de restriktive tiltakene og blant annet vurdere kjøprising

# 3. Bypakke Tønsberg-regionen – organisering og mål

Fylkestinget 30. april 2014:

## VEDTAK: Høring: KVV for helhetlig transportløsning i Tønsbergregionen (1)

1. Nøtterøy og Tjømes sårbarhet med hensyn til kommunikasjoner må løses med ny fastlandsforbindelse
2. Den nye fastlandsforbindelsen bør være en nord-sørløsning, som Statens vegvesen anbefaler i sin utredning av november 2013.
3. En helhetlig løsning for Tønsberg-regionen forutsetter en sterk satsning på kollektivtransport og gang-/sykkelveisystemer
4. En helhetlig løsning for Tønsberg-regionen må omfatte nye trafikkløsninger på Teie, i Presterød-bakken, Hogsnesbakken og på Tjøme

Fylkestinget 30. april 2014:

## VEDTAK: Høring: KVV for helhetlig transportløsning i Tønsbergregionen (2)

5. En helhetlig løsning for transportsystemet i Tønsbergregionen må omfatte trafikkløsninger frem til E18.
6. Vestfjordforbindelsen må avvises fordi dette alternativet ikke løser utfordringene knyttet til en helhetlig løsning for Tønsbergregionen.
7. Bompengerekravet for veipakke 1 kan ikke forlenges. Finansiering av et helhetlig transportsystem for Tønsbergregionen inklusiv ny fastlandsforbindelse fremmes for Stortinget. Brukerbetaling for nye transportløsninger skjer når de ulike anlegg og tiltak er åpnet.
8. Det aksepteres at en helhetlig transportløsning for Tønsbergregionen i vesentlig grad finansieres med bompenger.



Fylkestinget 30. april 2014:

## VEDTAK: Organisering av bypakke for Tønsberg-regionen (1)

1. Bypakke Tønsberg-regionen etableres for å planlegge og anlegge et helhetlig transportsystem for Tønsberg-regionen. Partene i Tønsberg-regionen er Vestfold fylkeskommune og kommunene Tønsberg, Nøtterøy, Tjøme og Stokke
2. Bypakke Tønsberg-regionen organiseres etter foreslått saksfremlegg med en egen overordna og administrativ styringsgruppe.
3. Bypakke Tønsberg-regionen bes om å legge frem forslag til bompenggeordning for bypakke Tønsberg-regionen
4. Bypakke Tønsberg-regionen finansieres primært gjennom bompenger, bidrag fra Vestfold fylkeskommune og Mva-kompensasjon knyttet til investeringer i Bypakke Tønsberg-regionen.

Fylkestinget 30. april 2014:

## VEDTAK: Organisering av bypakke for Tønsbergregionen (2)

5. Bypakke Tønsberg-regionen skal ha en andel som vektlegger gående, syklende og kollektiv. Denne andelen skal være minst den samme som det er lagt til grunn i KVVU.
6. Bypakke Tønsberg-regionen utarbeider detaljert fremdrift og kostnadsoverslag for planleggingsmidlene som er forskuttet.
7. Politisk styringsgruppe endres til overordna styringsgruppe. Leder i HSAM (hovedutvalg samferdsel, areal og miljø, Vestfold fylkeskommune) er medlem av overordna styringsgruppe

mål

# Samfunns mål

«Transportsystemet i Tønsberg-regionen skal være miljøvennlig, robust og effektivt»

## Effektmål

### Miljøvennlig

Redusert klimagassutslipp fra transportsektoren i Tønsberg-regionen

Mer miljøvennlig reisemiddelfordeling  
Avlaste bymiljøet for biltrafikk

Ta veksten i persontransport med kollektivtransport, gåing og sykling (Nullvekst i biltrafikk)

### Robust

Redusert risiko for stengning av forbindelsen mellom Nøtterøy og fastlandet

### Effektivt

Økt fremkommelighet for sentrumsrette kollektivtransport

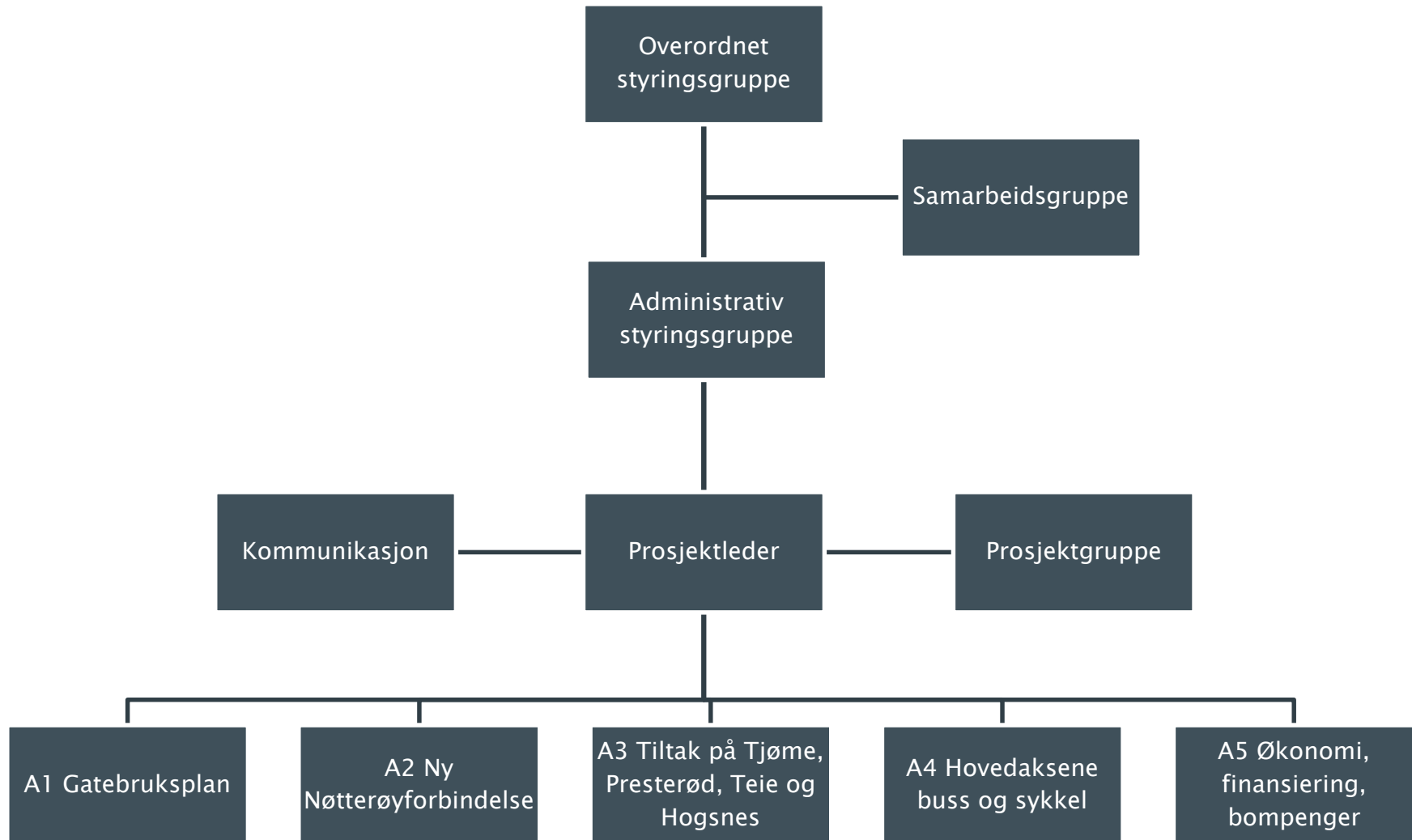
Fremkommeligheten for gående og syklende skal bedres

Minst like god fremkommelighet for næringstrafikk i Tønsberg i rushtid [som idag]

# organisering

# Organisering av Bypakke Tønsberg-regionen

## Organisasjonskart



# Organisering av Bypakke Tønsberg-regionen

## Overordnet styringsgruppe (OSG)

ORGANISASJON	ROLLE	
Vestfold fylkeskommune (leder)	Fylkesordfører	Per-Eivind Johansen
Vestfold fylkeskommune	Utvalgsleder samferdsel	Kåre Pettersen
Vestfold fylkeskommune	Fylkesrådmann	Egil Johansen
Tønsberg kommune	Ordfører	Petter Berg
Nøtterøy kommune	Ordfører	Roar Jonstang
Stokke kommune	Ordfører	Erlend Larsen
Tjøme kommune	Ordfører	John Marthiniussen
Statens vegvesen Region sør	Regionvegsjef	Kjell Inge Davik
Jernbaneverket	Strategidirektør	Sjur Helseth
<b>Møteplikt:</b>		
Statens vegvesen Vestfold vegavd.	Prosjektleder	Nina Ambro Knutsen
Statens vegvesen Vestfold vegavd.	Avdelingsdirektør	Ingunn Foss

*Det ble i styringsgruppens møte 20. januar 2015 vedtatt at Styringsgruppen utvides med varaordfører og største opposisjonsparti, samt at Fylkesmannen inviteres.*

# Organisering av Bypakke Tønsberg-regionen

## Administrativ styringsgruppe

ORGANISASJON	ROLLE	
Vestfold fylkeskommune (leder)	Fylkesrådmann (PA)	Egil Johansen
Tønsberg kommune	Rådmann	Geir Viksand
Nøtterøy kommune	Rådmann	Toril Eeg
Stokke kommune	Rådmann	Lars Joakim Tveit
Tjøme kommune	Rådmann	Christine Norum
Statens vegvesen Vestfold vegavd.	Avdelingsdirektør	Ingunn Foss
Jernbaneverket	Planleggingsleder	Morten Klokkersveen
LO Vestfold	Leder Tønsberg	Jan Olav Hay
NHO Vestfold	Regiondirektør	Kristin Saga
<b>Møteplikt:</b>		
Prosjektgruppen	Hele gruppen	
Kommunikasjonsgruppen	Leder	Ellen Høstmark Bustø
Fylkesmannen i Vestfold	Observatør	Elisabeth Rui



# Organisering av Bypakke Tønsberg-regionen

## Prosjektgruppe

ORGANISASJON	ROLLE	
Statens vegvesen Vestfold vegavd. (leder)	Prosjektleder (PL)	Nina Ambro Knutsen
Tønsberg kommune	Kommunaldirektør	Jan Eide
Nøtterøy kommune	Kommunaldirektør	Per Ole Bing-Jacobsen
Stokke kommune	Kommunaldirektør	Steinar Lien
Tjøme kommune	Kommunaldirektør	Gunnar Rougnø
Vestfold fylkeskommune	Direktør	Sverre Høifødt
Vestfold fylkeskommune	Samferdselssjef	Siv Tørudbakken
Vestfold fylkeskommune	Koordinator regional	Niklas Cederby
Statens vegvesen	Delprosjektleder A1	Lene Stenersen
Statens vegvesen	Delprosjektleder A2	Steinar Aspen
Statens vegvesen	Delprosjektleder A3	Staffan Landsmann-Wiwe
Statens vegvesen	Delprosjektleder A4	Øyvind Søfteland
Vestfold fylkeskommune	Delprosjektleder A5	Linda Ehnemark

# Organisering av Bypakke Tønsberg-regionen

## Kommunikasjonsgruppe

ORGANISASJON	ROLLE	
Vestfold fylkeskommune (leder)	Kommunikasjon	Ellen Høstmark Bustø
Tønsberg kommune	Kommunikasjon	Jan Petter Bergan
Nøtterøy kommune	Kommunikasjon	Helen Wedberg
Stokke kommune	Kommunikasjon	Trondar Lien
Tjøme kommune	Kommunikasjon	Christine Norum
Statens vegvesen Vestfold vegavd.	Kommunikasjon	Jorun Sætre
Vestviken kollektivtrafikk	Markedsdirektør	Trond Myhre

## Møte i Samarbeidsgruppen 03.02.2015

### **Bypakke Tønsberg-regionen. Sak om interkommunal plan ny fastlandsforbindelse. Organisering styringsgruppe (1)**

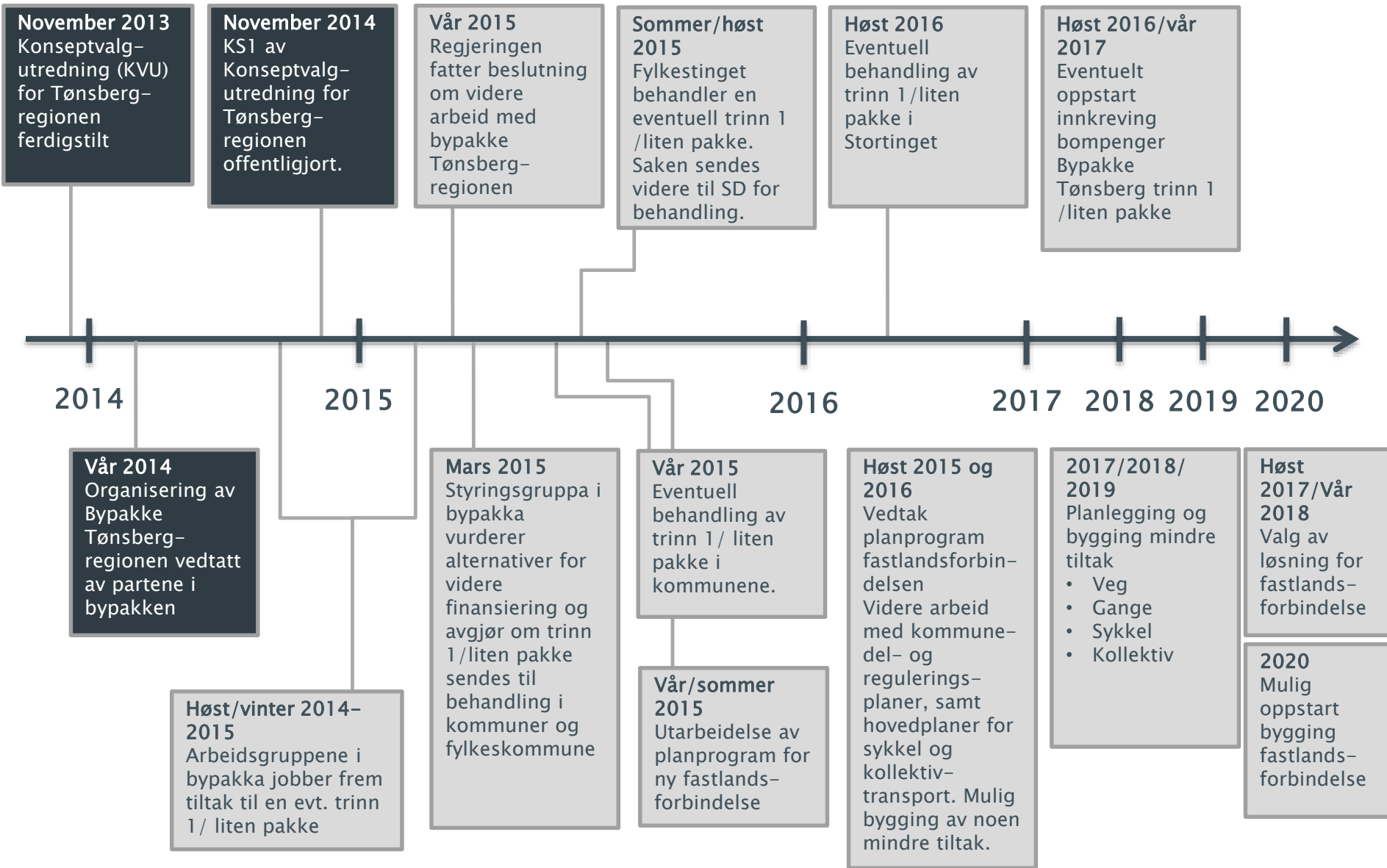
1. Det utarbeides en interkommunal kommunedelplan for ny fastlandsforbindelse mellom Nøtterøy og fastlandet etter plan og bygningsloven § 9-1.
2. Planarbeidet ledes av politisk valgte representanter i overordnet styringsgruppe for Bypakke Tønsbergregionen. Styringsgruppen suppleres med 1-2 politisk valgte representanter fra kommunene og fylkeskommunen. For X kommune suppleres med A og B.
3. Styringsgruppens politisk valgte representanter gis fullmakt til å treffe vedtak om planprosessen; jfr. plan og bygningsloven § 9-2 og § 9-3.
4. Det utarbeides et planprogram som beskriver planprosessen og metode for utsiling av alternativer. Planprogrammet skal inkludere alternative veiløsninger fra Nøtterøy til i) Korten, ii) Smørberg/ Jarlsberg og iii) Ringvei øst/ Kilen.

## Møte i Samarbeidsgruppen 03.02.2015

### **Bypakke Tønsberg-regionen. Sak om interkommunal plan ny fastlandsforbindelse. Organisering styringsgruppe (2)**

5. Følgende skal sendes til politisk behandling i de samarbeidende kommunene og fylkeskommunen:
  - a. Planprogram etter gjennomført høring
  - b. Eventuell utredning med anbefaling om utsiling av alternativer
6. Forslag til endelig valg av løsning for ny fastlandsforbindelse, etter gjennomført høring, fremmes for behandling i de politiske organer i de samarbeidende kommunene i Bypakke Tønsberg-regionen før sluttbehandling i Vestfold fylkeskommune.
7. Endelig planvedtak for den enkelte kommune for sitt område, jfr. §9-3, treffes av de enkelte kommunestyre når alle kommuner og fylkeskommunen har valgt løsning.
8. Dersom det ikke oppnås enighet om planløsning mellom de kommuner som berøres arealmessig og fylkeskommunen, fremmes planen som regional plan.
9. Kostnadene med planarbeidet finansieres gjennom Bypakke Tønsberg-regionen.

# Bypakke tøsberg – bompengepakke i to trinn (foreløpig)



## 4. Videre fremdrift i bypakkearbeidet og nærmere presentasjon av de ulike arbeidsgruppene

Organisering av Bypakke for Tønsberg-regionen

## Arbeidsgruppe 1–5

- A1 Gatebruksplan for Tønsberg
- A2 Ny Nøtterøyforbindelse
- A3 Tiltak på Tjøme, Presterød, Teie og Hogsnes
- A4 Hovedaksene buss/sykkel
- A5 Økonomi, finansiering, bompenger
  
- An Nye arbeidsgrupper etter behov

## Organisering av Bypakke Tønsberg-regionen

# A1 – Gatebruksplan for Tønsberg sentrum

ORGANISASJON	ROLLE	
Tønsberg kommune (leder)	Koordinator/prosess- leder	Jan Eide
Statens vegvesen Vestfold vegavd. (delprosjektleder)	Faglig leder	Lene Stenersen
Vestfold fylkeskommune	Planseksjon	Line Havstein
Vestfold fylkeskommune	Kulturarv	Jørgen Solstad
Nøtterøy kommune		Torgeir Bettum
Stokke kommune		Ingen
Tjøme kommune		Roger Leegaard
Vestviken kollektivtrafikk		Arne Naas



# Arbeidsgruppe A1

## Gatebruksplan

Fra mandatet: «utarbeide gatebruksplan for Tønsberg sentrum.

Presisering av oppdraget fra gruppe A1:

- Planstatus: prinsipplan (gir retningslinjer for gatebruk).
- Prosess: legges opp som prosess etter plan og bygningsloven og følger prosessen til A4 (kollektiv og sykkelplaner).
- Behandler følgende tema: gågatenett, sykkeltraseer, kollektivtraseer, kjøremønster (personbil og næringstransport), parkering og rekreasjon/byliv
- Avgrensning: Tønsberg sentrum (gruppa kommer tilbake med forslag til avgrensning når planarbeidet er i gang).
- Behandling: høring i bypakke-organisasjonen og evt. andre kommuner. Behandles i Tønsberg kommune (UBA og FPN), evt. infosak til bystyret. Legges inn i byplanen.

## Arbeidsgruppe A1

# Prosjektfaser

- Fase 0 (nå): Det jobbes med forberedelse til sak om bompengesøknad (oversikt over planbehov, plankostnader, fremdrift og tiltak som kan gjennomføres/planlegges før trasè for ny fastlandsforbindelse er fastlagt).
- Fase 1: Utarbeidelse av gatebruksplan. «Handlingsrommet» for gatebruk i Tønsberg sentrum avhenger av hvor ny fastlandsforbindelse kommer og hva som blir hovedakser for kollektiv og sykkel inn mot sentrum. Disse mer overordnede planene legger viktige føringer for gatebruksplanen. Fremdriften avhenger av overnevnte. Planleggingstid: 1,5 år
- Fase 2: Utarbeide reguleringsplaner og byggeplaner for tiltak foreslått i gatebruksplanen. Det er vanskelig å anslå tidsbruk og kostnadsbehov før gatebruksplanen foreligger. Planleggingstid reguleringsplaner: 1–2 år.

## Organisering av Bypakke Tønsberg-regionen

### A4 – Hovedaksene buss/sykkel

ORGANISASJON	ROLLE	
Vestfold fylkeskommune (leder)	Koordinator/prosess- leder	Sverre Høifødt
Statens vegvesen Vestfold vegavd. (delprosjektleder)	Faglig leder	Øyvind Søfteland
Tønsberg kommune		Jarle Krokeide
Nøtterøy kommune		Torgeir Bettum
Stokke kommune		Knut Terje Ellefsen
Tjøme kommune		Bjørn Bjerke Larsen
Vestfold fylkeskommune	Samferdsel	Trine Flagstad
Vestfold fylkeskommune	Kulturarv	Siv Anholdt
Vestviken kollektivtrafikk		Trond Myhre

Arbeidsgruppe A4

## Hovedaksene buss / sykkel

Fra mandatet for gruppe A4: «utarbeide kommunedelplan/ reguleringsplan for hovedaksene for buss og sykkel»

### Presisering av oppdraget (fra KVVU'en):

- Fri fremføring av buss på de 4 aksene inn mot jernbanestasjonen
- En effektiv og sammenhengende ekspressveg for sykkel til de mest folkerike områdene

## Arbeidsgruppe A4

# Prosjektfaser buss og sykkel

- Fase 0 (nå): Forberede sak om eventuell bompengesøknad (oversikt over planbehov, plankostnader, fremdrift og tiltak som kan gjennomføres/ planlegges før trasé for ny fastlandsforbindelse er fastlagt).
- Fase 1: Utarbeide kommunedelplan el.l for buss og sykkel og utrede tiltaksomfanget mer enn i fase 0. Kan ikke gjennomføres før trasé for ny fastlandsforbindelse er fastlagt. Planleggingstid: 1,5 år
- Fase 2: Utarbeide reguleringsplaner og byggeplaner for buss- og sykkeltiltak. Kan ikke anslå ressursbehov før overordnet plan fra fase 1, prioriteringer mm foreligger. Planleggingstid reguleringsplaner: 1-2 år.

## Organisering av Bypakke Tønsberg-regionen

### A2 – Ny Nøtterøyforbindelse

ORGANISASJON	ROLLE	
Nøtterøy kommune (leder)	Koordinator/prosess- leder	Per Ole Bing Jacobsen
Statens vegvesen (delprosjektleder)	Faglig leder	Steinar Aspen
Vestfold fylkeskommune	Plansjef	Linda Lomeland
Vestfold fylkeskommune	Kulturarv	Siv Anholdt
Tønsberg kommune		Elisabet Finne
Nøtterøy kommune		Anne Delbeck
Stokke kommune		Morten Lysheim
Tjøme kommune		Gunnar Rougnø

Arbeidsgruppe A2

# Ny Nøtterøyforbindelse

Fra mandatet for gruppe A2: «utarbeide kommunedelplan for ny nøtterøyforbindelse»

- Frem til nå:
  - Rigging av prosjekt
  - forberedelse til planprogram, inkludert utarbeide saksfremlegg plantype og organisering for behandling i de enkelte kommuner og fylkeskommunen
- Veien videre:
  - Planfase: Kommunedelplan og reguleringsplan
  - Byggefase

# Organisering av Bypakke Tønsberg-regionen

## A3 – Tiltak på Tjøme, Presterød, Teie, Hogsnes

ORGANISASJON	ROLLE	
Stokke kommune (leder)	Koordinator/prosess- leder	Steinar Lien
Statens vegvesen Vestfold vegavd. (delprosjektleder)	Faglig leder	Staffan Landsmann-Wiwe
Vestfold fylkeskommune	Kulturarv	Anne M. Knudsen
Tønsberg kommune		Elisabet Finne
Nøtterøy kommune		Anne Delbeck
Tjøme kommune		Roger Leegaard



## Arbeidsgruppe A3

# Tiltak på Tjøme, Presterød, Teie, Hogsnes

Fra mandatet for gruppe A3: «utarbeide Tjøme, Presterød, Teie og Hogsnes»

- Kartlegge eksisterende informasjon om planer om de ulike prosjektene
- Vurdere hvordan ulike alternativer for fastlandsforbindelse eventuelt påvirker disse prosjektene
- Vurdere om noe eventuelt kan bygges som delprosjekter
- Veien videre:
  - Kvalitetssikre kostnader
  - Videre jobbing med kobling til andre prosjekter

## Organisering av Bypakke Tønsberg-regionen

### A5 – Økonomi, finansiering, bompenger

ORGANISASJON	ROLLE	
Vestfold fylkeskommune (leder)	Koordinator/prosess-leder	Siv Tørudbakken
Vestfold fylkeskommune (delprosjektleder)	Faglig leder	Linda C. Ehnemark
Tønsberg kommune		Jørn Erik Borge
Nøtterøy kommune		Kristian Lægreid
Stokke kommune		Torun Årseth
Tjøme kommune		Laila Rognaldsen
Statens vegvesen		Tore Kaurin

Arbeidsgruppe A5

## Økonomi, finansiering, bompenger

Fra mandatet for gruppe A5: «utarbeide grunnlag for videre finansiering»

- Jobber med alternativer for finansiering
- Mer en stabsfunksjon enn de andre gruppene

# Kommunikasjon

<http://vfk.no/Bypakke-Tonsberg-regionen/>

Under utvikling!